

По вопросам продаж и поддержки обращайтесь:

Архангельск (8182)63-90-72
Астана +7(7172)727-132
Белгород (4722)40-23-64
Брянск (4832)59-03-52
Владивосток (423)249-28-31
Волгоград (844)278-03-48
Вологда (8172)26-41-59
Воронеж (473)204-51-73
Екатеринбург (343)384-55-89
Иваново (4932)77-34-06
Ижевск (3412)26-03-58
Казань (843)206-01-48

Калининград (4012)72-03-81
Калуга (4842)92-23-67
Кемерово (3842)65-04-62
Киров (8332)68-02-04
Краснодар (861)203-40-90
Красноярск (391)204-63-61
Курск (4712)77-13-04
Липецк (4742)52-20-81
Магнитогорск (3519)55-03-13
Москва (495)268-04-70
Мурманск (8152)59-64-93
Набережные Челны (8552)20-53-41

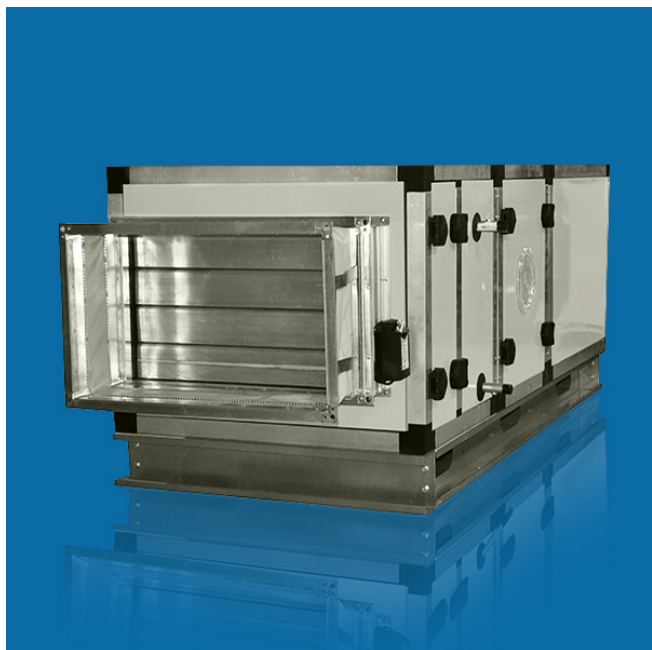
Нижний Новгород (831)429-08-12
Новокузнецк (3843)20-46-81
Новосибирск (383)227-86-73
Орел (4862)44-53-42
Оренбург (3532)37-68-04
Пенза (8412)22-31-16
Пермь (342)205-81-47
Ростов-на-Дону (863)308-18-15
Рязань (4912)46-61-64
Самара (846)206-03-16
Санкт-Петербург (812)309-46-40
Саратов (845)249-38-78

Смоленск (4812)29-41-54
Сочи (862)225-72-31
Ставрополь (8652)20-65-13
Тверь (4822)63-31-35
Томск (3822)98-41-53
Тула (4872)74-02-29
Тюмень (3452)66-21-18
Ульяновск (8422)24-23-59
Уфа (347)229-48-12
Челябинск (351)202-03-61
Череповец (8202)49-02-64
Ярославль (4852)69-52-93

Единый адрес: ina@nt-rt.ru | <http://lissant.nt-rt.ru>

HL

Гигиеническое исполнение



ПРЕИМУЩЕСТВА

- Организация микроклимата здания любого назначения
- Обеспечение требований энергоэффективности
- Быстрый монтаж и ввод в эксплуатацию
- Высокая тепло и звукоизоляция
- Минимальная площадь тепловых мостиков
- Высокая герметичность
- Высокая энергоэффективность
- Простота сборки и обслуживания

Серия вентиляционных установок Line гигиенического исполнения для пищевой промышленности и чистых помещений. Применяются при наличии специальных требований к качеству очистки воздуха (в медицинских учреждениях, операционных залах, на химических и фармакологических производствах и др). Производительность по воздуху от 1000 до 120 000 м³/ч. Стандартный ряд – 28 типоразмеров.

Установки выпускаются в секционном исполнении и состоят из типовых модулей. Модульное оборудование дает возможность собирать установки непосредственно на месте монтажа по технологической компоновке.

КОНСТРУКЦИЯ

- Боковые панели увеличенной толщины от 50 мм изготавливаются из оцинкованной стали и покрываются порошковой краской. Возможно изготовление панелей полностью из нержавеющей стали.
- Рамы, дно и поддоны для слива конденсата внутри установки изготавливаются из нержавеющей стали.
- Для визуального контроля в установке предусмотрены смотровые окна и внутреннее освещение.
- Наружные поверхности установки не способствуют отложению загрязнений. Внутренние поверхности гладкие с минимальным количеством выступов для минимизирования загрязнений.
- Повышенная герметичность установки достигнута путем дополнительной герметизацией швов и стыков.
- Уплотнительные профили и герметики применяются из материала с закрытыми порами, стойкого к дезинфицирующим растворам.
- Стяжки секций корпуса вынесены на внешнюю поверхность установки.
- Для облегчения обслуживания и замены технологических элементов установки используются направляющие и выдвигаемые рамы.
- Все части установки доступны для промывки и дезинфекции, для этого предусмотрены двери и пустые модули.
- Воздушные клапаны герметичные, выполнены из алюминия с порошковым покрытием. Зубчатые шестерни расположены вне потока воздуха.

Обозначение	Гигиеническое исполнение

	Общего назначения	Повышенные требования	Операционные
	H1	H2	H3
Толщина панелей	25; 50	50	50
Внутренний лист	оцинкованная сталь	окрашенная оцинкованная сталь	нержавеющая сталь
Наружный лист	оцинкованная сталь	окрашенная черная сталь	окрашенная оцинкованная сталь
Профиль	стандарт	стандарт	окрашенный
Уголки	пластик	пластик	окрашенный алюминий
Петли	пластик	пластик	окрашенный алюминий
Ручки и фиксаторы	пластик	пластик	окрашенный алюминий
Карманный фильтр	легкий доступ	легкий доступ	легкий доступ, рамка или направляющие из нержавеющей стали
Класс фильтра	F5-F9, H10-H14	F5-F9, H10-H14	
Вентилятор	легкий доступ	легкий доступ, направляющие для выдвигания	
Теплообменники	легкий доступ для промывки и дезинфекции	легкий доступ для промывки и дезинфекции	легкий доступ для промывки и дезинфекции, эпоксидное покрытие оребрения, корпус из нержавеющей стали
Заслонки	шестеренки в закрытых профилях корпуса заслонки		
		удлиненное	

Поддон	под охладителями и рекуператорами; нержавеющая сталь	исполнение; окрашенная оцинкованная сталь; нержавеющая сталь	удлиненное исполнение; нержавеющая сталь
Рама	стандартная рама-основание	высокая рама на ножках	
Примечание	предусмотрены смотровые окна и внутреннее освещение для визуального контроля, герметизация швов и стыков, легкодоступность компонентов, стяжки секций корпуса снаружи.		

№	Типоразмер установки	Внешние размеры (ширина x высота), мм	
		толщина панели 25 мм	толщина панели 50 мм
1	10-1	662 x 415	702 x 455
2	10-2	961 x 415	1001 x 455
3	10-3	1260 x 415	1300 x 455
4	20-1	630 x 670	670 x 670
5	20-2	915 x 670	955 x 670
6	20-3	1196 x 670	1236 x 670
7	30-1	760 x 800	800 x 800
8	30-2	1110 x 800	1150 x 800
9	30-3	1456 x 800	1496 x 800
10	40-1	877 x 917	917 x 917
11	40-2	1285 x 917	1325 x 917
12	40-3		1732 x 917

25	пенополиуретан	8	11	13	11	13	23	32
	базальтовая вата	24	21	29	25	28	37	38
50	пенополиуретан	9	10	14	15	18	35	45
	базальтовая вата	29	25	31	27	29	37	38

ПРИМЕЧАНИЕ

Уровень шума может быть существенно снижен путем установки секций шумоглушения.

- Установки выпускаются в секционном исполнении и состоят из типовых унифицированных модулей. Унифицированное оборудование дает возможность собирать установки непосредственно на месте монтажа по технологической компоновке.
- Набор, размещение, исполнение секций и комплектация оборудования могут быть различными в зависимости от технических требований, предъявляемых к установке, места её расположения и особенностей применения.
- Функциональные и конструктивные характеристики установок позволяют выполнять их в соответствии с техническим заданием заказчика, учитывая все особенности и отличия от типовых вариантов.

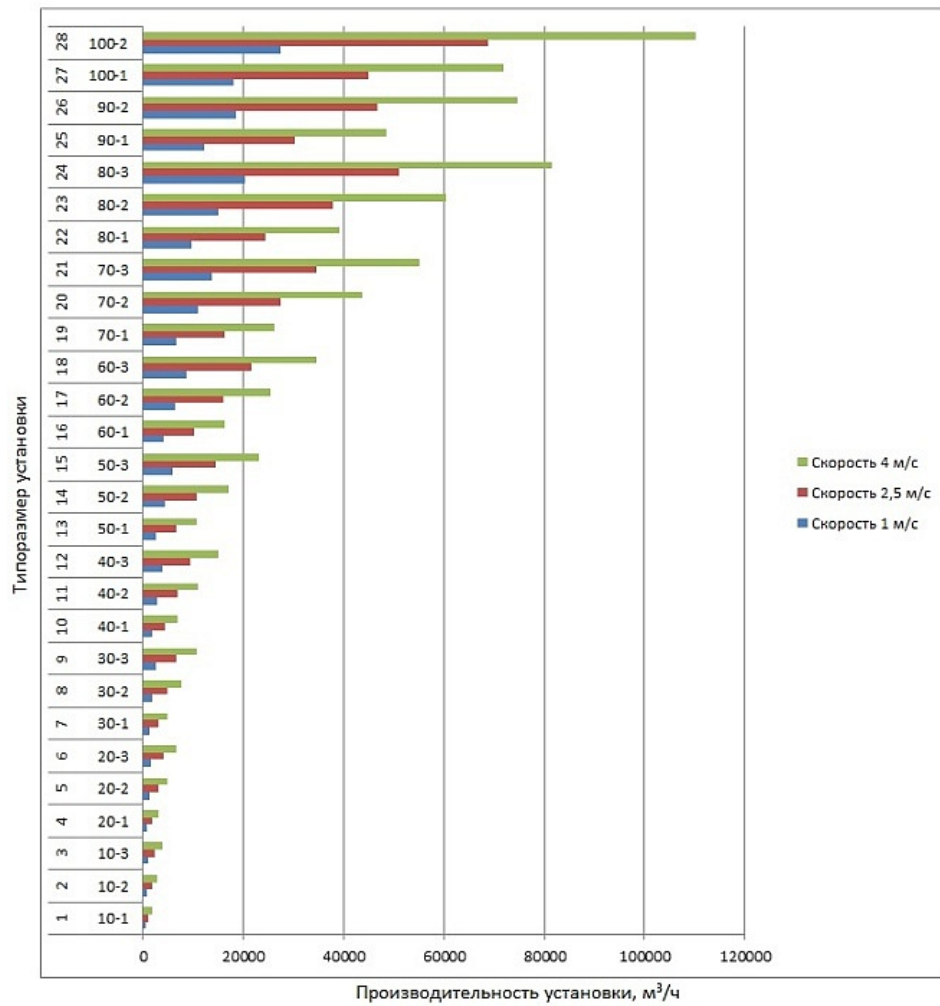


Конструкция корпуса выполнена с минимальным количеством тепловых мостиков, обеспечивая снижение тепловых потерь и предотвращение образования конденсата на внешней поверхности установки.

Двери и съемные панели имеют специальное уплотнение, обеспечивающее повышенную герметичность корпуса установки

Критерий	Тип панели			
	25		50	
	пенополиуретан	базальтовая вата	пенополиуретан	базальтовая вата
Класс прочности корпуса	D2	D2	D1	D1

Класс теплоизоляции	T3	T3	T3	T3
Фактор тепловых мостов	TB4	TB4	TB3	TB3
Класс плотности корпуса	L3	L3	L2	L2
Гигиеническое исполнение (HL)		X	X	X



№	Типоразмер установки	Производительность установки, м³/ч		
		скорость в сечении 1 м/с	скорость в сечении 2,5 м/с	скорость в сечении 4 м/с
1	10-1	452	1130	1808

2	10-2	712	1780	2848
3	10-3	976	2440	3904
4	20-1	772	1930	3088
5	20-2	1216	3040	4864
6	20-3	1660	4150	6640
7	30-1	1232	3080	4928
8	30-2	1932	4830	7728
9	30-3	2656	6640	10624
10	40-1	1740	4350	6960
11	40-2	2736	6840	10944
12	40-3	3760	9400	15040
13	50-1	2684	6710	10736
14	50-2	4248	10620	16992
15	50-3	5800	14500	23200
16	60-1	4064	10160	16256
17	60-2	6372	15930	25488
18	60-3	8660	21650	34640
19	70-1	6556	16390	26224
20	70-2	10952	27380	43808

21	70-3	13788	34470	55152
22	80-1	9780	24450	39120
23	80-2	15100	37750	60400
24	80-3	20388	50970	81552
25	90-1	12132	30330	48528
26	90-2	18676	46690	74704
27	100-1	17972	44930	71888
28	100-2	27536	68840	110144

СООТВЕТВИЕ КЛАССУ СКОРОСТИ

Скорость в свободном сечении установки м/с	<1.6	1.8	2.0	2.2	2.5	2.8	3.2	3.6	>3.6
Класс скорости	V1	V2	V3	V4	V5	V6	V7	V8	V9

По вопросам продаж и поддержки обращайтесь:

Архангельск (8182)63-90-72
Астана +7(7172)727-132
Белгород (4722)40-23-64
Брянск (4832)59-03-52
Владивосток (423)249-28-31
Волгоград (844)278-03-48
Вологда (8172)26-41-59
Воронеж (473)204-51-73
Екатеринбург (343)384-55-89
Иваново (4932)77-34-06
Ижевск (3412)26-03-58
Казань (843)206-01-48

Калининград (4012)72-03-81
Калуга (4842)92-23-67
Кемерово (3842)65-04-62
Киров (8332)68-02-04
Краснодар (861)203-40-90
Красноярск (391)204-63-61
Курск (4712)77-13-04
Липецк (4742)52-20-81
Магнитогорск (3519)55-03-13
Москва (495)268-04-70
Мурманск (8152)59-64-93
Набережные Челны (8552)20-53-41

Нижний Новгород (831)429-08-12
Новокузнецк (3843)20-46-81
Новосибирск (383)227-86-73
Орел (4862)44-53-42
Оренбург (3532)37-68-04
Пенза (8412)22-31-16
Пермь (342)205-81-47
Ростов-на-Дону (863)308-18-15
Рязань (4912)46-61-64
Самара (846)206-03-16
Санкт-Петербург (812)309-46-40
Саратов (845)249-38-78

Смоленск (4812)29-41-54
Сочи (862)225-72-31
Ставрополь (8652)20-65-13
Тверь (4822)63-31-35
Томск (3822)98-41-53
Тула (4872)74-02-29
Тюмень (3452)66-21-18
Ульяновск (8422)24-23-59
Уфа (347)229-48-12
Челябинск (351)202-03-61
Череповец (8202)49-02-64
Ярославль (4852)69-52-93

Единый адрес: ina@nt-rt.ru | <http://lissant.nt-rt.ru>