

По вопросам продаж и поддержки обращайтесь:

Архангельск (8182)63-90-72
Астана +7(7172)727-132
Белгород (4722)40-23-64
Брянск (4832)59-03-52
Владивосток (423)249-28-31
Волгоград (844)278-03-48
Вологда (8172)26-41-59
Воронеж (473)204-51-73
Екатеринбург (343)384-55-89
Иваново (4932)77-34-06
Ижевск (3412)26-03-58
Казань (843)206-01-48

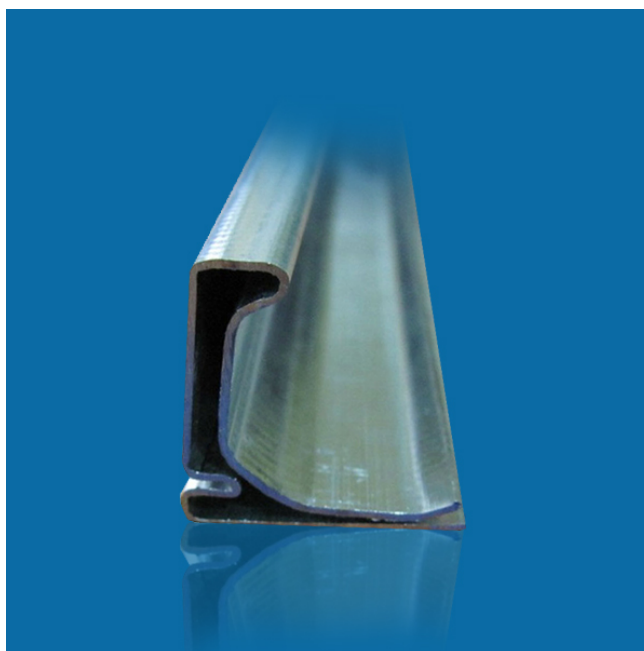
Калининград (4012)72-03-81
Калуга (4842)92-23-67
Кемерово (3842)65-04-62
Киров (8332)68-02-04
Краснодар (861)203-40-90
Красноярск (391)204-63-61
Курск (4712)77-13-04
Липецк (4742)52-20-81
Магнитогорск (3519)55-03-13
Москва (495)268-04-70
Мурманск (8152)59-64-93
Набережные Челны (8552)20-53-41

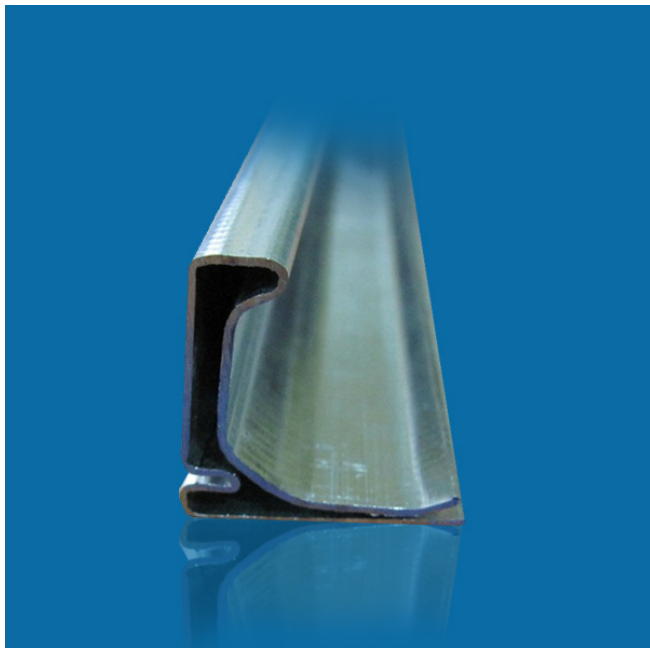
Нижний Новгород (831)429-08-12
Новокузнецк (3843)20-46-81
Новосибирск (383)227-86-73
Орел (4862)44-53-42
Оренбург (3532)37-68-04
Пенза (8412)22-31-16
Пермь (342)205-81-47
Ростов-на-Дону (863)308-18-15
Рязань (4912)46-61-64
Самара (846)206-03-16
Санкт-Петербург (812)309-46-40
Саратов (845)249-38-78

Смоленск (4812)29-41-54
Сочи (862)225-72-31
Ставрополь (8652)20-65-13
Тверь (4822)63-31-35
Томск (3822)98-41-53
Тула (4872)74-02-29
Тюмень (3452)66-21-18
Ульяновск (8422)24-23-59
Уфа (347)229-48-12
Челябинск (351)202-03-61
Череповец (8202)49-02-64
Ярославль (4852)69-52-93

Единый адрес: ina@nt-rt.ru | <http://lissant.nt-rt.ru>

Шинорейки





ПРЕИМУЩЕСТВА

- Соединение без сварки и сверления
- Возможность регулирования вертикальных размеров
- Четкий профиль
- Высокая герметичность соединения

ОПИСАНИЕ

Шина типа 20-А используется для изготовления фланцев на сетевых элементах прямоугольного сечения (воздуховоды, вентиляторы, фильтры и т.д.).

Шина служит надежным соединением при монтаже систем вентиляции и кондиционирования.

Соединение с таким крепежом получается прочным и герметичным, дополнительные ребра жесткости делают систему еще более надежной.

НАЗНАЧЕНИЕ

Шина монтажная предназначена для изготовления фланцев по системе «шина-рейка» воздуховодов прямоугольного сечения. Фланец необходим для соединения воздуховодов между собой.

РЕКОМЕНДАЦИИ ПО ПРИМЕНЕНИЮ

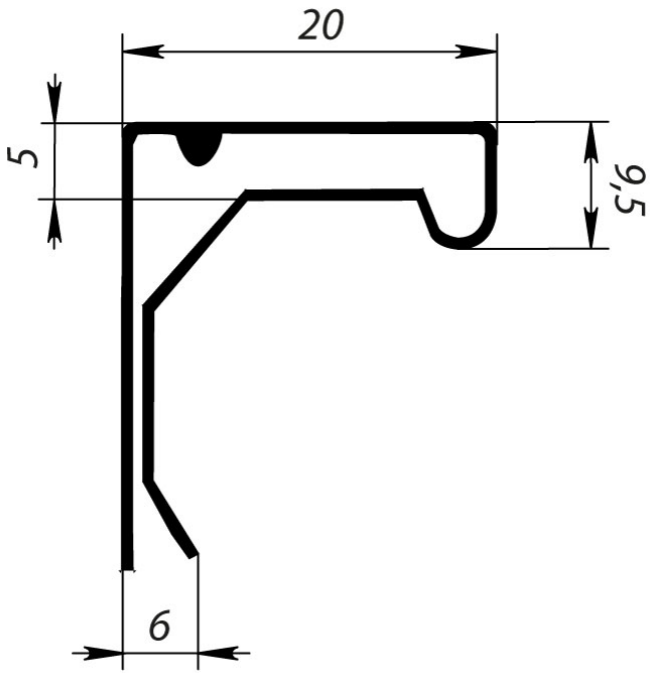
Шина 20-А применяется на сечениях воздуховодов полупериметром менее 1000 мм. Перед сборкой системы вентиляции по периметру каждой рамки устанавливается уплотнительная лента с клейким слоем с одной стороны. Если система вентиляции не предусматривает в последующем ее разборку, возможно в место стыка рамок вместо уплотнительной ленты нанесение слоя герметика.

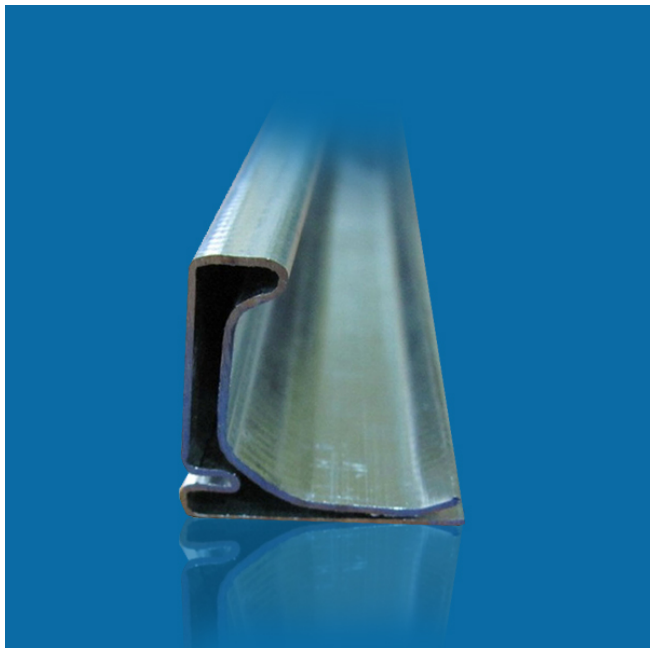
ВАЖНАЯ ИНФОРМАЦИЯ

Не рекомендуется применять герметики, имеющие в своем составе уксусную кислоту

Наименование	Толщина металла,	Материал	Стандартный размер, мм	Масса, кг/шт.	Упаковка, шт.

	мм				
Шина 20 -А	0,5 ; 0,7	Сталь оцинкованная	L= 3000	1,131 ; 1,583	1500





ПРЕИМУЩЕСТВА

- Соединение без сварки и сверления
- Возможность регулирования вертикальных размеров
- Четкий профиль
- Высокая герметичность соединения

ОПИСАНИЕ

Шина типа 30-А используется для изготовления фланцев на сетевых элементах прямоугольного сечения (воздуховоды, вентиляторы, фильтры и тд.).

Шина служит надежным соединением при монтаже систем вентиляции и кондиционирования.

Соединение с таким крепежом получается прочным и герметичным, дополнительные ребра жесткости делают систему еще более надежной.

НАЗНАЧЕНИЕ

Шина монтажная предназначена для изготовления фланцев по системе «шина-рейка» воздуховодов прямоугольного сечения. Фланец необходим для соединения воздуховодов между собой.

РЕКОМЕНДАЦИИ ПО ПРИМЕНЕНИЮ

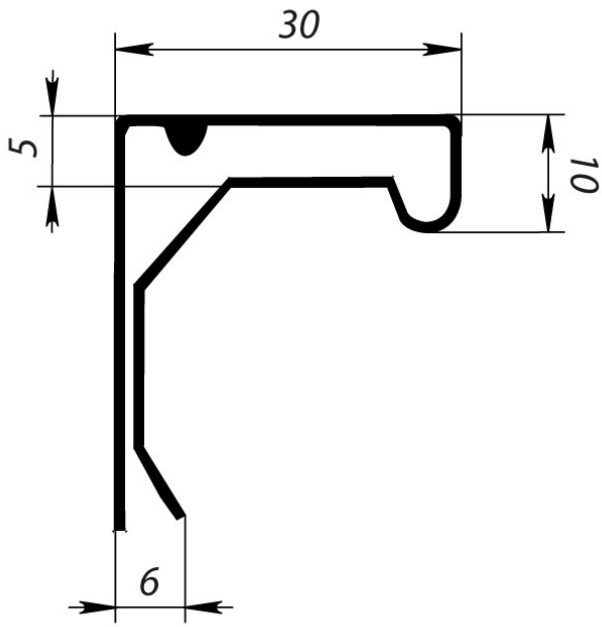
Шина 30-А применяется на сечениях воздуховодов полупериметром свыше 1000 мм. Перед сборкой системы вентиляции по периметру каждой рамки устанавливается уплотнительная лента с клейким слоем с одной стороны. Если система вентиляции не предусматривает в последующем ее разборку, возможно в место стыка рамок вместо уплотнительной ленты нанесение слоя герметика.

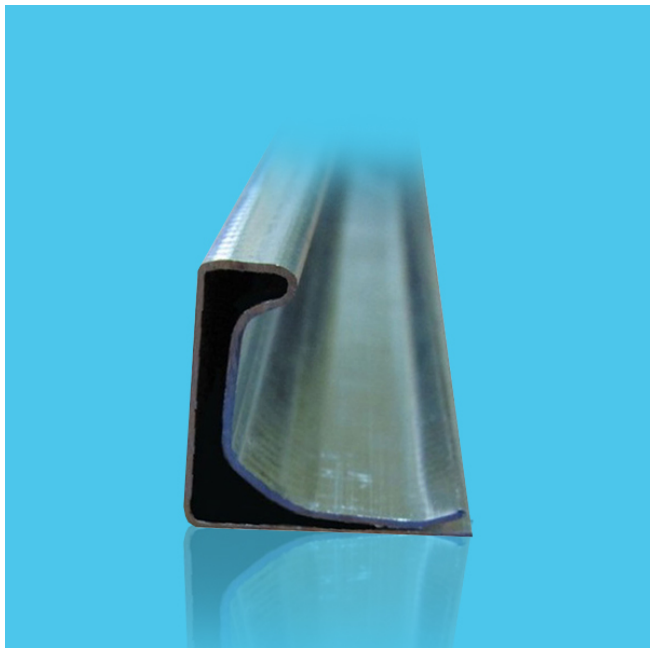
ВАЖНАЯ ИНФОРМАЦИЯ

Не рекомендуется применять герметики, имеющие в своем составе уксусную кислоту

Наименование	Толщина металла, мм	Материал	Стандартный размер, мм	Масса, кг/шт.	Упаковка, шт.

Шина 30-А	0,7 ; 0,9	Сталь оцинкованная	L= 3000	1,912 ; 2,459	1200
-----------	-----------	-----------------------	---------	------------------	------





ПРЕИМУЩЕСТВА

- Соединение без сварки и сверления
- Возможность регулирования вертикальных размеров
- Четкий профиль
- Высокая герметичность соединения
- Облегченная конструкция

ОПИСАНИЕ

Шина типа 20-В используется для изготовления фланцев на сетевых элементах прямоугольного сечения (воздуховоды, вентиляторы, фильтры и тд.).

Шина служит надежным соединением при монтаже систем вентиляции и кондиционирования.

Соединение с таким крепежом получается прочным и герметичным.

НАЗНАЧЕНИЕ

Шина монтажная предназначена для изготовления фланцев по системе «шина-рейка» воздуховодов прямоугольного сечения. Фланец необходим для соединения воздуховодов между собой.

РЕКОМЕНДАЦИИ ПО ПРИМЕНЕНИЮ

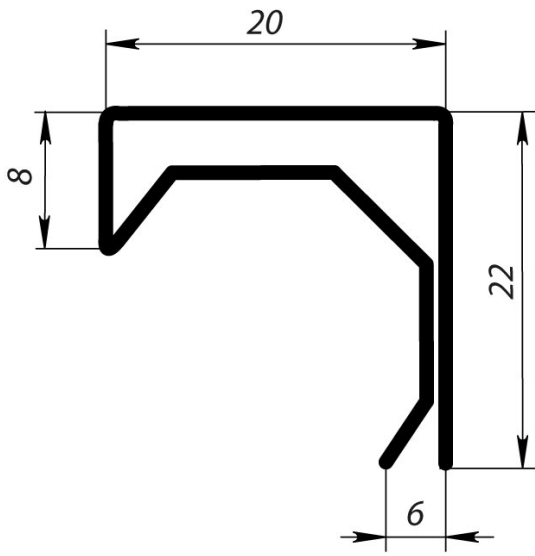
Шина 20-В применяется на сечениях воздуховодов полупериметром менее 1000 мм. Перед сборкой системы вентиляции по периметру каждой рамки устанавливается уплотнительная лента с клейким слоем с одной стороны. Если система вентиляции не предусматривает в последующем ее разборку, возможно в место стыка рамок вместо уплотнительной ленты нанесение слоя герметика.

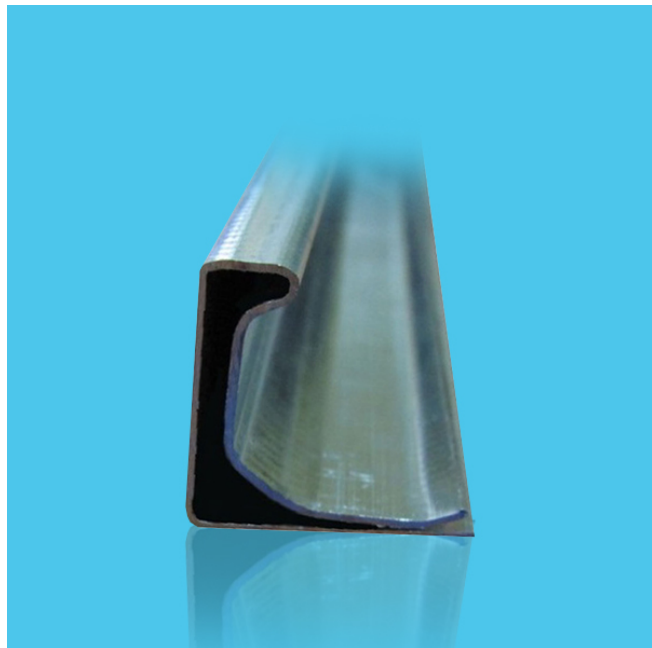
ВАЖНАЯ ИНФОРМАЦИЯ

Не рекомендуется применять герметики, имеющие в своем составе уксусную кислоту

Наименование	Толщина металла, мм	Материал	Стандартный размер, мм	Масса, кг/шт.	Упаковка, шт.

Шина 20 -В	0,5	Сталь оцинкованная	L= 3000	0,978	1500
------------	-----	-----------------------	---------	-------	------





ПРЕИМУЩЕСТВА

- Соединение без сварки и сверления
- Возможность регулирования вертикальных размеров
- Четкий профиль
- Высокая герметичность соединения
- Облегченная конструкция

ОПИСАНИЕ

Шина типа 30-В используется для изготовления фланцев на сетевых элементах прямоугольного сечения (воздуховоды, вентиляторы, фильтры и тд.).

Шина служит надежным соединением при монтаже систем вентиляции и кондиционирования.

Соединение с таким крепежом получается прочным и герметичным.

НАЗНАЧЕНИЕ

Шина монтажная предназначена для изготовления фланцев по системе «шина-рейка» воздуховодов прямоугольного сечения. Фланец необходим для соединения воздуховодов между собой.

РЕКОМЕНДАЦИИ ПО ПРИМЕНЕНИЮ

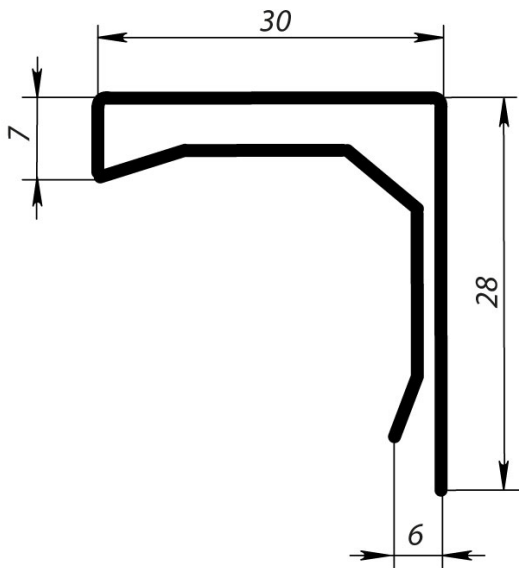
Шина 30-В применяется на сечениях воздуховодов полупериметром свыше 1000 мм. Перед сборкой системы вентиляции по периметру каждой рамки устанавливается уплотнительная лента с клейким слоем с одной стороны. Если система вентиляции не предусматривает в последующем ее разборку, возможно в место стыка рамок вместо уплотнительной ленты нанесение слоя герметика.

ВАЖНАЯ ИНФОРМАЦИЯ

Не рекомендуется применять герметики, имеющие в своем составе уксусную кислоту

Наименование	Толщина металла, мм	Материал	Стандартный размер, мм	Масса, кг/шт.	Упаковка, шт.

Шина 30-В	0,7	Сталь оцинкованная	L= 3000	1,779	1200
-----------	-----	-----------------------	---------	-------	------



По вопросам продаж и поддержки обращайтесь:

Архангельск (8182)63-90-72
Астана +7(7172)727-132
Белгород (4722)40-23-64
Брянск (4832)59-03-52
Владивосток (423)249-28-31
Волгоград (844)278-03-48
Вологда (8172)26-41-59
Воронеж (473)204-51-73
Екатеринбург (343)384-55-89
Иваново (4932)77-34-06
Ижевск (3412)26-03-58
Казань (843)206-01-48

Калининград (4012)72-03-81
Калуга (4842)92-23-67
Кемерово (3842)65-04-62
Киров (8332)68-02-04
Краснодар (861)203-40-90
Красноярск (391)204-63-61
Курск (4712)77-13-04
Липецк (4742)52-20-81
Магнитогорск (3519)55-03-13
Москва (495)268-04-70
Мурманск (8152)59-64-93
Набережные Челны (8552)20-53-41

Нижний Новгород (831)429-08-12
Новокузнецк (3843)20-46-81
Новосибирск (383)227-86-73
Орел (4862)44-53-42
Оренбург (3532)37-68-04
Пенза (8412)22-31-16
Пермь (342)205-81-47
Ростов-на-Дону (863)308-18-15
Рязань (4912)46-61-64
Самара (846)206-03-16
Санкт-Петербург (812)309-46-40
Саратов (845)249-38-78

Смоленск (4812)29-41-54
Сочи (862)225-72-31
Ставрополь (8652)20-65-13
Тверь (4822)63-31-35
Томск (3822)98-41-53
Тула (4872)74-02-29
Тюмень (3452)66-21-18
Ульяновск (8422)24-23-59
Уфа (347)229-48-12
Челябинск (351)202-03-61
Череповец (8202)49-02-64
Ярославль (4852)69-52-93

Единый адрес: ina@nt-rt.ru | <http://lissant.nt-rt.ru>