

По вопросам продаж и поддержки обращайтесь:

Архангельск (8182)63-90-72  
Астана +7(7172)727-132  
Белгород (4722)40-23-64  
Брянск (4832)59-03-52  
Владивосток (423)249-28-31  
Волгоград (844)278-03-48  
Вологда (8172)26-41-59  
Воронеж (473)204-51-73  
Екатеринбург (343)384-55-89  
Иваново (4932)77-34-06  
Ижевск (3412)26-03-58  
Казань (843)206-01-48

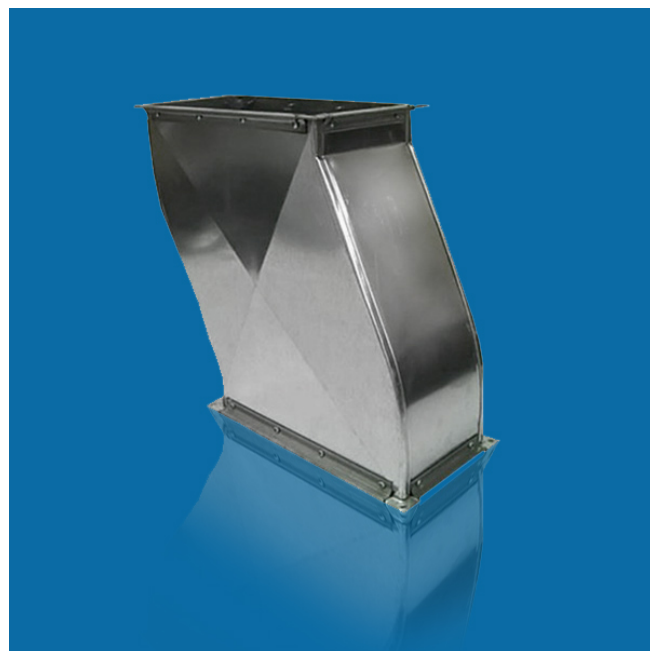
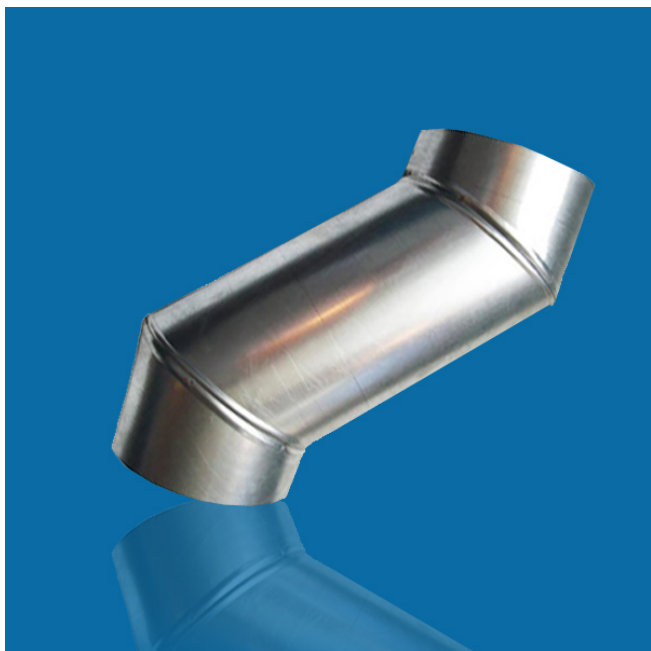
Калининград (4012)72-03-81  
Калуга (4842)92-23-67  
Кемерово (3842)65-04-62  
Киров (8332)68-02-04  
Краснодар (861)203-40-90  
Красноярск (391)204-63-61  
Курск (4712)77-13-04  
Липецк (4742)52-20-81  
Магнитогорск (3519)55-03-13  
Москва (495)268-04-70  
Мурманск (8152)59-64-93  
Набережные Челны (8552)20-53-41

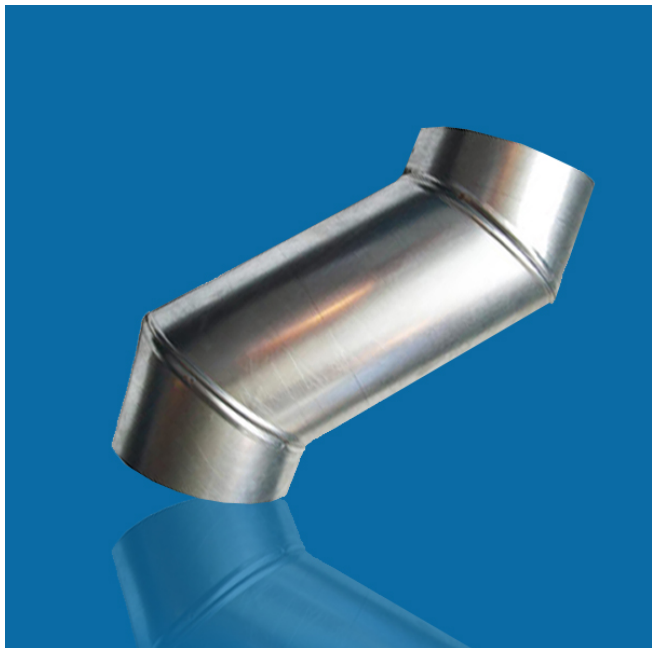
Нижний Новгород (831)429-08-12  
Новокузнецк (3843)20-46-81  
Новосибирск (383)227-86-73  
Орел (4862)44-53-42  
Оренбург (3532)37-68-04  
Пенза (8412)22-31-16  
Пермь (342)205-81-47  
Ростов-на-Дону (863)308-18-15  
Рязань (4912)46-61-64  
Самара (846)206-03-16  
Санкт-Петербург (812)309-46-40  
Саратов (845)249-38-78

Смоленск (4812)29-41-54  
Сочи (862)225-72-31  
Ставрополь (8652)20-65-13  
Тверь (4822)63-31-35  
Томск (3822)98-41-53  
Тула (4872)74-02-29  
Тюмень (3452)66-21-18  
Ульяновск (8422)24-23-59  
Уфа (347)229-48-12  
Челябинск (351)202-03-61  
Череповец (8202)49-02-64  
Ярославль (4852)69-52-93

Единый адрес: [ina@nt-rt.ru](mailto:ina@nt-rt.ru) | <http://lissant.nt-rt.ru>

«Утка»





Высокая герметичность и прочность

Широкий типоразмерный ряд

Простой монтаж и конструкция

Фасонный элемент «Утка» представляет собой переходную фасонную часть, предназначенную для соединения двух воздухопроводов, расположенных на разных уровнях по высоте.

## ПРИМЕНЕНИЕ

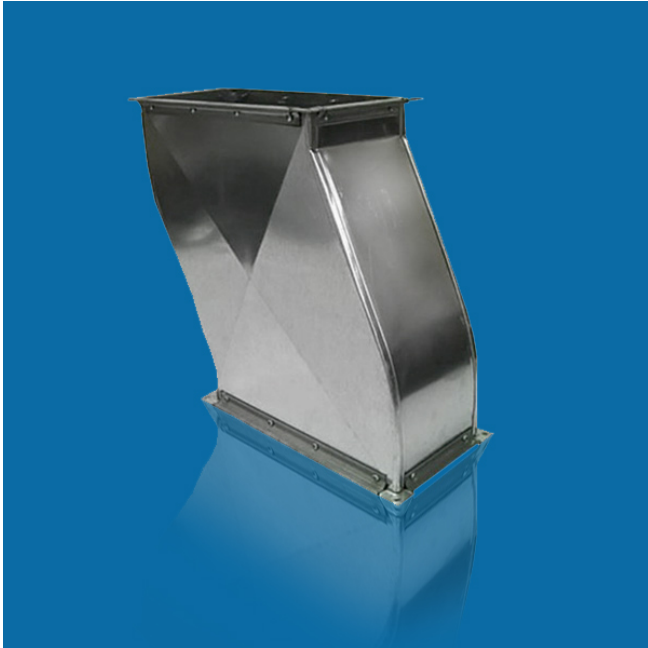
Фасонный элемент «Утка» применяется для изменения уровня воздухопроводов, который может потребоваться для обхода балок, выступов и различных препятствий на пути вентиляционной системы.

## КОНСТРУКЦИЯ

Фасонный элемент «Утка» представляет собой прямой участок с определенным углом смещения. «Утка» изготавливается с ниппельным соединением.

По желанию заказчика возможно изготовление в двух исполнениях:

- с резиновым уплотнителем (под заказ)
- без резинового уплотнителя (по умолчанию)



Высокая герметичность и прочность

Широкий типоразмерный ряд

Простой монтаж и конструкция

Фасонный элемент «Утка» представляет собой переходную фасонную часть, предназначенную для соединения двух воздухопроводов, расположенных на разных уровнях по высоте.

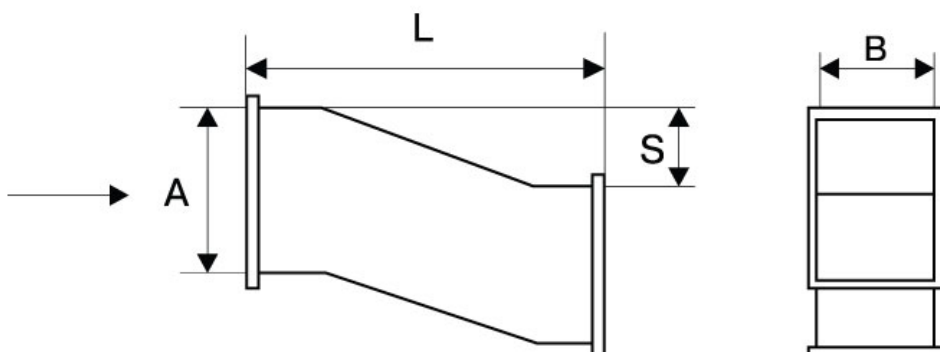
## ПРИМЕНЕНИЕ

Фасонный элемент «Утка» применяется для изменения уровня воздухопроводов, который может потребоваться для обхода балок, выступов и различных препятствий на пути вентиляционной системы.

## КОНСТРУКЦИЯ

Фасонный элемент «Утка» представляет собой прямой участок с определенным углом смещения. По периметру стыков фасонного элемента «Утка» устанавливаются соединительные рейки.

УТКА #



Рекомендуемые размеры S и L в зависимости от размеров сторон A и B

S	До 200	250-300	350-400	500-600	700-800
A, B	L				
100-400	400	500	600	800	900
500-600	500	600	700	900	1000
700-800	600	700	800	1000	1100
1000-1200	800	900	1000	1100	1200
1400-2000	1000	1100	1100	1200	1500

Масса, кг

Толщина, мм	A, мм	B, мм										
		100	150	200	250	300	400	500	600	800	1000	1200
0,45	150	2,00	2,40									
	200	2,40	2,76	3,15								
	250	2,76	3,15	4,68	4,25							
0,6	300	3,15	3,50	4,25	4,68	4,70						
	400	4,25	4,68	4,70	6,00	6,90	7,90					
	500		6,00	6,90	7,60	7,90	8,90	13,10				
	600		7,060	7,90	8,20	8,90	13,10	14,40	15,70			
	800			13,10	13,80	14,40	15,70	17,00	32,10	36,70		

0,9	1000				28,70	29,80	32,10	34,40	36,70	42,00	50,40	
	1200					34,40	36,70	42,90	42,00	50,40	60,50	66,00
	1400						42,00	52,30	50,40	60,50	66,00	71,60
	1600						54,00	57,80	60,05	66,00	71,60	77,00
	1800							63,30	66,00	71,60	77,00	82,60
	2000							74,50	71,60	77,00	82,60	88,00

По вопросам продаж и поддержки обращайтесь:

Архангельск (8182)63-90-72  
Астана +7(7172)727-132  
Белгород (4722)40-23-64  
Брянск (4832)59-03-52  
Владивосток (423)249-28-31  
Волгоград (844)278-03-48  
Вологда (8172)26-41-59  
Воронеж (473)204-51-73  
Екатеринбург (343)384-55-89  
Иваново (4932)77-34-06  
Ижевск (3412)26-03-58  
Казань (843)206-01-48

Калининград (4012)72-03-81  
Калуга (4842)92-23-67  
Кемерово (3842)65-04-62  
Киров (8332)68-02-04  
Краснодар (861)203-40-90  
Красноярск (391)204-63-61  
Курск (4712)77-13-04  
Липецк (4742)52-20-81  
Магнитогорск (3519)55-03-13  
Москва (495)268-04-70  
Мурманск (8152)59-64-93  
Набережные Челны (8552)20-53-41

Нижний Новгород (831)429-08-12  
Новокузнецк (3843)20-46-81  
Новосибирск (383)227-86-73  
Орел (4862)44-53-42  
Оренбург (3532)37-68-04  
Пенза (8412)22-31-16  
Пермь (342)205-81-47  
Ростов-на-Дону (863)308-18-15  
Рязань (4912)46-61-64  
Самара (846)206-03-16  
Санкт-Петербург (812)309-46-40  
Саратов (845)249-38-78

Смоленск (4812)29-41-54  
Сочи (862)225-72-31  
Ставрополь (8652)20-65-13  
Тверь (4822)63-31-35  
Томск (3822)98-41-53  
Тула (4872)74-02-29  
Тюмень (3452)66-21-18  
Ульяновск (8422)24-23-59  
Уфа (347)229-48-12  
Челябинск (351)202-03-61  
Череповец (8202)49-02-64  
Ярославль (4852)69-52-93

Единый адрес: [ina@nt-rt.ru](mailto:ina@nt-rt.ru) | <http://lissant.nt-rt.ru>