

По вопросам продаж и поддержки обращайтесь:

Архангельск (8182)63-90-72
Астана +7(7172)727-132
Белгород (4722)40-23-64
Брянск (4832)59-03-52
Владивосток (423)249-28-31
Волгоград (844)278-03-48
Вологда (8172)26-41-59
Воронеж (473)204-51-73
Екатеринбург (343)384-55-89
Иваново (4932)77-34-06
Ижевск (3412)26-03-58
Казань (843)206-01-48

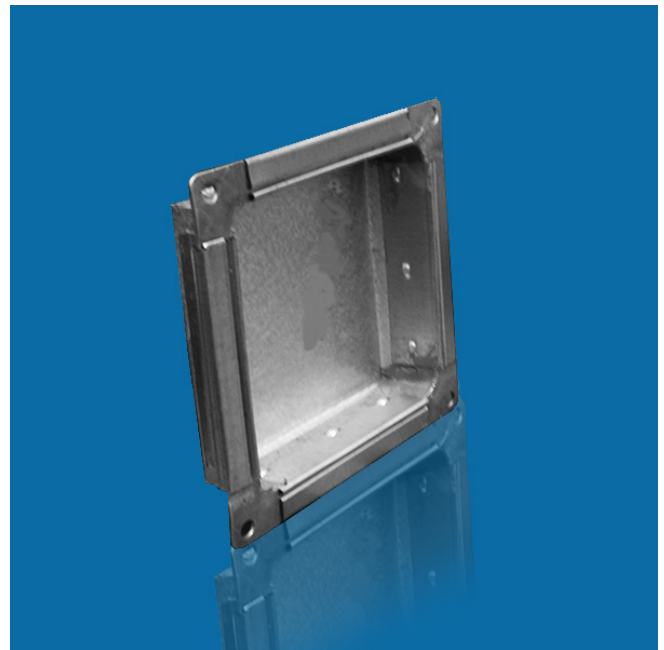
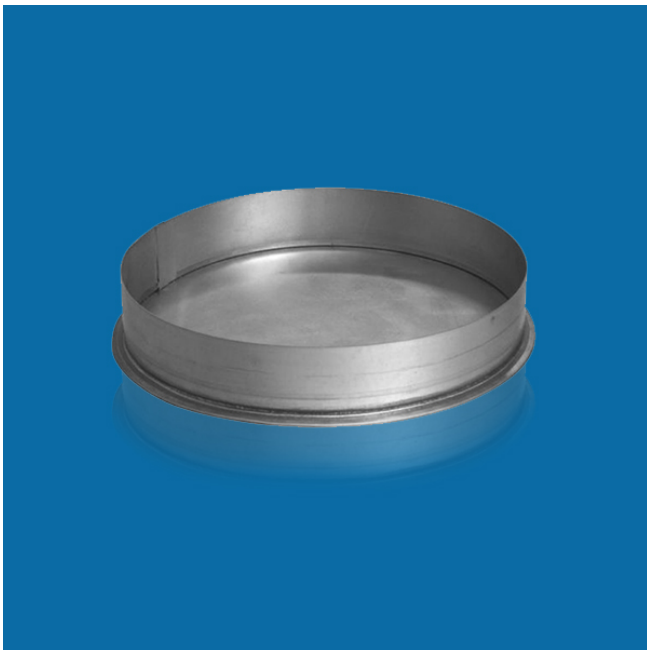
Калининград (4012)72-03-81
Калуга (4842)92-23-67
Кемерово (3842)65-04-62
Киров (8332)68-02-04
Краснодар (861)203-40-90
Красноярск (391)204-63-61
Курск (4712)77-13-04
Липецк (4742)52-20-81
Магнитогорск (3519)55-03-13
Москва (495)268-04-70
Мурманск (8152)59-64-93
Набережные Челны (8552)20-53-41

Нижний Новгород (831)429-08-12
Новокузнецк (3843)20-46-81
Новосибирск (383)227-86-73
Орел (4862)44-53-42
Оренбург (3532)37-68-04
Пенза (8412)22-31-16
Пермь (342)205-81-47
Ростов-на-Дону (863)308-18-15
Рязань (4912)46-61-64
Самара (846)206-03-16
Санкт-Петербург (812)309-46-40
Саратов (845)249-38-78

Смоленск (4812)29-41-54
Сочи (862)225-72-31
Ставрополь (8652)20-65-13
Тверь (4822)63-31-35
Томск (3822)98-41-53
Тула (4872)74-02-29
Тюмень (3452)66-21-18
Ульяновск (8422)24-23-59
Уфа (347)229-48-12
Челябинск (351)202-03-61
Череповец (8202)49-02-64
Ярославль (4852)69-52-93

Единый адрес: ina@nt-rt.ru | <http://lissant.nt-rt.ru>

Заглушка





Высокая герметичность и прочность

Широкий типоразмерный ряд

Простой монтаж и конструкция

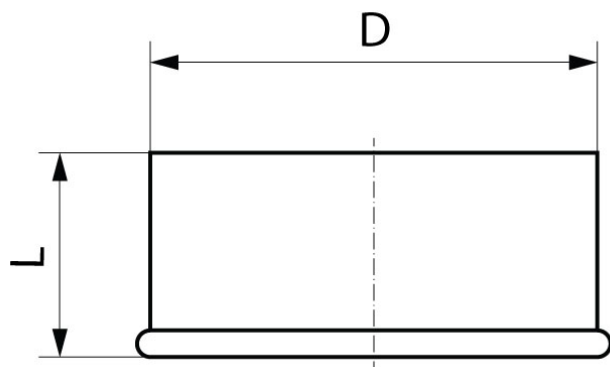
Заглушка круглого сечения изготавливается в тех же размерах, что и воздуховод. Монтаж происходит на торцевых участках воздуховода в качестве перегородки. Заглушка выполняет функцию изолирования части вентиляционной системы, и перенаправляет воздушный поток.

ПРИМЕНЕНИЕ

Заглушка применяется для надежного перекрытия торца воздуховода или фасонных изделий стоящих в конце системы, а также для герметизации и создания тяги (давления) в системе вентиляции. Заглушка предотвращает подсосы (при вытяжке) или утечку (при притоке) воздуха и защищает воздуховод от мусора и других посторонних элементов. Важно, чтобы заглушка плотно стыковалась с воздуховодом, от этого зависит герметичность системы и ее виброизоляция.

КОНСТРУКЦИЯ

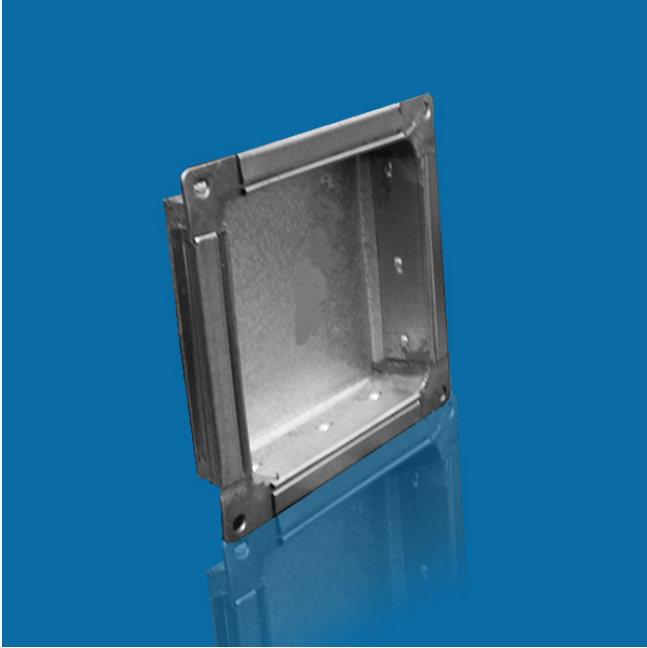
Заглушка изготавливается длиной от 60мм до 110мм в зависимости от диаметра. Заглушка для круглого воздуховода может быть изготовлена также с сеткой.



D, мм	t, мм	L, мм	Площадь, м2	Масса, кг
100	0,45	60	0,025	0,12
125			0,03	0,14
160			0,05	0,22
200			0,07	0,34
250			0,10	0,51
315			0,14	0,69
400	0,6	60	0,22	1,38
500			0,31	1,76
630			0,49	2,80
800	0,9	110	0,80	6,80
1000			1,16	8,76
1250			1,7	9,68

По желанию заказчика возможно изготовление в двух исполнениях:

- с резиновым уплотнителем (под заказ)
- без резинового уплотнителя (по умолчанию)



Высокая герметичность и прочность

Широкий типоразмерный ряд

Простой монтаж и конструкция

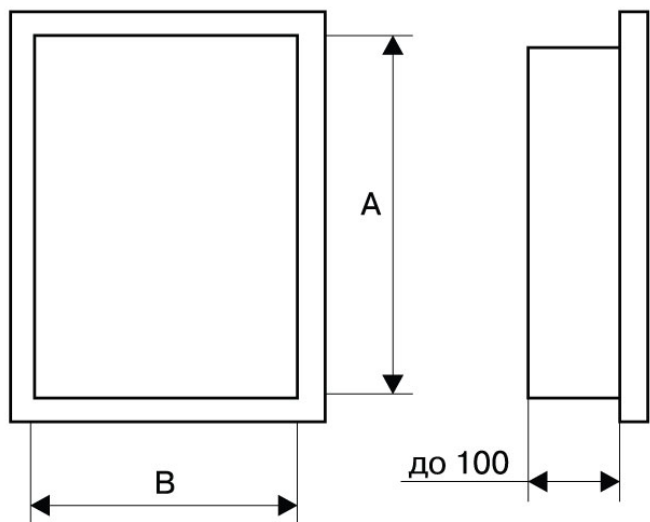
Заглушка прямоугольного сечения изготавливается в тех же размерах, что и воздуховод. Монтаж происходит на торцевых участках воздуховода в качестве перегородки. Заглушка выполняет функцию изолирования части вентиляционной системы, и перенаправляет воздушный поток.

ПРИМЕНЕНИЕ

Заглушка применяется для надежного перекрытия торца воздуховода или фасонных изделий стоящих в конце системы, а также для герметизации и создания тяги (давления) в системе вентиляции. Заглушка предотвращает подсосы (при вытяжке) или утечку (при притоке) воздуха и защищает воздуховод от мусора и других посторонних элементов. Важно, чтобы заглушка плотно стыковалась с воздуховодом, от этого зависит герметичность системы и ее виброизоляция.

КОНСТРУКЦИЯ

Стандартное исполнение прямоугольной заглушки на фланце из шинорейки. Заглушка для прямоугольного воздуховода может быть изготовлена также с сеткой



Площадь наружной поверхности, м²
 Масса, кг

Толщина, мм	Большая сторона, мм	Меньшая сторона, мм									
		100	150	200	250	300	400	500	600	800	1000
0,45	150	0,03	0,04								
		0,14	0,15								
	200	0,038	0,05	0,060							
		0,15	0,17	0,20							
	250	0,045	0,06	0,075	0,09						
		0,17	0,20	0,23	0,28						
	300	0,053	0,01	0,088	0,105	0,123					
		0,22	0,23	0,28	0,30	0,33					
	400	0,068	0,090	0,113	0,135	0,158	0,203				
		0,28	0,30	0,33	0,41	0,39	0,44				
			0,110	0,138	0,165	0,193	0,248	0,303			

0,6	500		0,36	0,39	0,41	0,44	0,49	0,61			
			0,130	0,163	0,195	0,228	0,293	0,358	0,423		
	600		0,41	0,44	0,57	0,49	0,61	0,70	0,76		
				0,213	0,255	0,298	0,383	0,468	0,553	0,723	
	800			0,61	0,68	0,70	0,76	0,82	1,22	1,40	
					0,315	0,368	0,479	0,578	0,683	0,893	1,103
0,9	1000			0,78	0,82	1,22	0,94	0,40	1,60	1,78	

ПРИМЕЧАНИЕ

Значение площади поверхности и массы приведено для наиболее применяемых размеров

По вопросам продаж и поддержки обращайтесь:

Архангельск (8182)63-90-72
Астана +7(7172)727-132
Белгород (4722)40-23-64
Брянск (4832)59-03-52
Владивосток (423)249-28-31
Волгоград (844)278-03-48
Вологда (8172)26-41-59
Воронеж (473)204-51-73
Екатеринбург (343)384-55-89
Иваново (4932)77-34-06
Ижевск (3412)26-03-58
Казань (843)206-01-48

Калининград (4012)72-03-81
Калуга (4842)92-23-67
Кемерово (3842)65-04-62
Киров (8332)68-02-04
Краснодар (861)203-40-90
Красноярск (391)204-63-61
Курск (4712)77-13-04
Липецк (4742)52-20-81
Магнитогорск (3519)55-03-13
Москва (495)268-04-70
Мурманск (8152)59-64-93
Набережные Челны (8552)20-53-41

Нижний Новгород (831)429-08-12
Новокузнецк (3843)20-46-81
Новосибирск (383)227-86-73
Орел (4862)44-53-42
Оренбург (3532)37-68-04
Пенза (8412)22-31-16
Пермь (342)205-81-47
Ростов-на-Дону (863)308-18-15
Рязань (4912)46-61-64
Самара (846)206-03-16
Санкт-Петербург (812)309-46-40
Саратов (845)249-38-78

Смоленск (4812)29-41-54
Сочи (862)225-72-31
Ставрополь (8652)20-65-13
Тверь (4822)63-31-35
Томск (3822)98-41-53
Тула (4872)74-02-29
Тюмень (3452)66-21-18
Ульяновск (8422)24-23-59
Уфа (347)229-48-12
Челябинск (351)202-03-61
Череповец (8202)49-02-64
Ярославль (4852)69-52-93

Единый адрес: ina@nt-rt.ru | <http://lissant.nt-rt.ru>